

alçado posterior

- Reboco pintado a membrana plástica tipo "CIN COLORMIX" - ref. 0502-Y (branco)
- Reboco pintado a membrana plástica tipo "CIN COLORMIX" - ref. S 2502 - B (cinza)

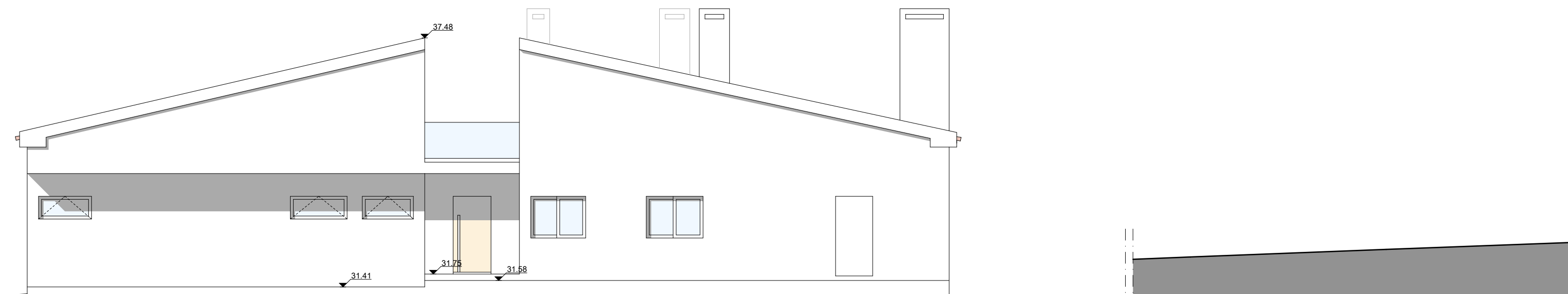
COBERTURA Telha lusa à cor vermelho

VARANDA Pavimento cerâmico 20x20 da Cinca cor creme

VÃOS Caixilharia em alumínio termolacado à cor cinza RAL 7011

PORTA Porta de alta segurança com acabamento em carvalho envernizado a mate com puxador em inox

OCULTAÇÃO SOLAR Estores em duro alumínio na cor cinza RAL 7011



alçado principal

estudo **Morada Unifamiliar**
Rua António Roldão
Malhada Alta - Palmela

cliente Marco António de Jesus Fernandes

contém

alçados

escala 1:500

data JUN.09

autor vâniaMENDES arq.

colaboração marcoFERNANDES des.

fase Telas Finais

Subst. nº 04

04_A